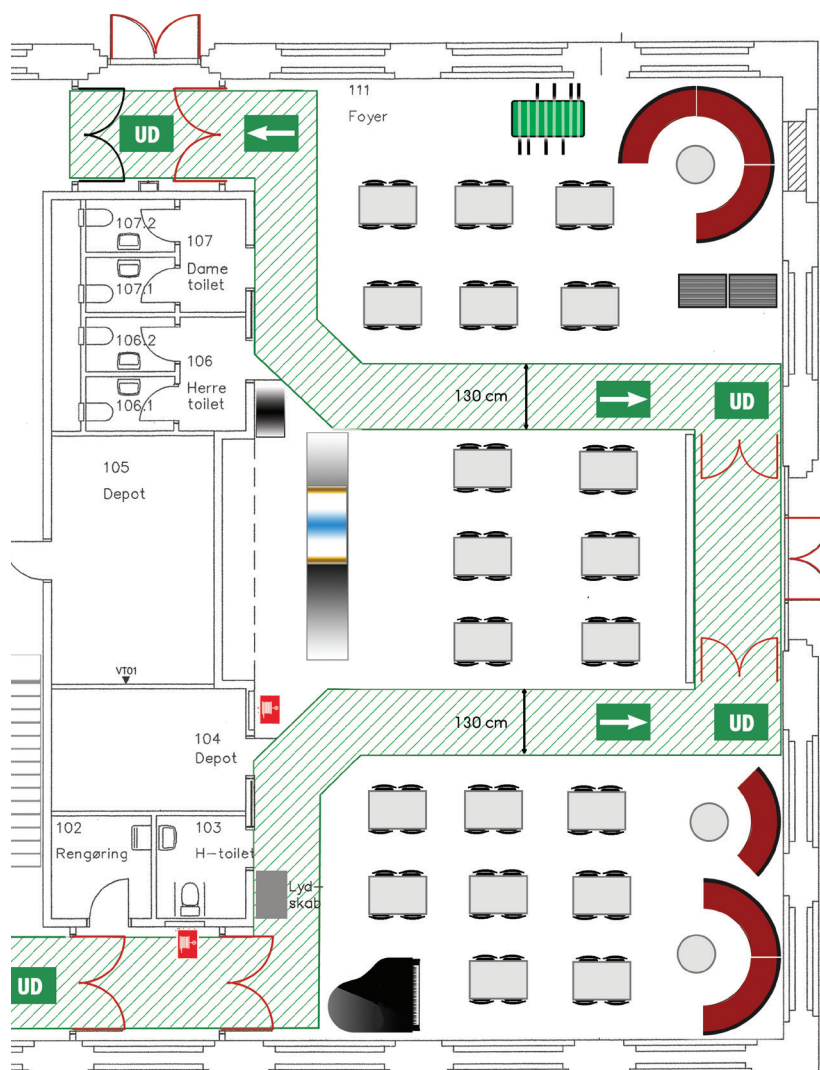


## 1585: VEJLEDNING TIL OPRYDNING AF FOYER/KANTINEOMRÅDE

1. Alle flader skal være ryddede og tørret af, og vaskene skal gøres rene.
2. Gulvet skal fejes og vaskes – også foran køleskabene.
3. Skraldespanden skal tømmes, og skraldeposen skal ud i containeren.
4. Der skal ikke stables ølkasser, skraldeposer etc. bagved køleskabene.
5. Bliver skiltene taget ned, bedes de venligst hængt op igen efter brug af kantinen. Bliver der spildt på dem, revet noget af dem eller hvis de på anden måde går i stykker hæfter den ansvarlige for erstatning (timeløn + materialer).
6. Der må ikke spilles musik efter kl. 02:00
7. Standardopstilling som her vist:





## 1585: RENGØRINGSSKEMA FOYER/KANTINEOMRÅDE

### FOYER

- BORDE TØRRES AF OG STILLES SOM VIST PÅ FLUGTVEJSPLANEN
- STOLE TØRRES AF OG HÆNGES PÅ BORDENE
- GULVE STØVSUGES (OGSÅ I HJØRNERNE)
- GULVE VASKES **MED VAND**
- GENEREL OPRYDNING
- MÅTTER STØVSUGES

Rengøringsansvarlig: \_\_\_\_\_

navn

moblnr

Dato: \_\_\_\_\_

Afdeling: \_\_\_\_\_



Ovenstående tjekkes af personale førstkomende hverdagsmorgen efter arrangementet. Arrangøren vil blive kontaktet ved mangelfuld aflevering af lokalet.

